

ORGANIZAČNÍ POKYNY

pro XVII. pyrotechnickou konferenci s mezinárodní účastí – INMEP 2022

Cílová skupina účastníků:

Pyrotechnická konference s mezinárodní účastí INMEP je určena pro:

- Pyrotechniky, EOD specialisty a vybrané zástupce Ministerstva obrany, Ministerstva vnitra a Ministerstva spravedlnosti;
- C-IED specialisty;
- velitele a příslušníky týmů zabývajících se vyšetřováním incidentů s použitím/výskytem výbušných prostředků (munice, výbušniny, improvizovaná výbušná zařízení) jak ve vojenském, tak v civilním sektoru;
- speciální síly zabývající se pyrotechnickou/EOD činností;
- civilní a vládní představitele zabývající se některou z výše uvedených oblastí;
- výzkumníky a představitele obranného průmyslu zabývající se některou z výše uvedených oblastí.

Oficiální jazyk konference:

Oficiálním jazykem konference (včetně ukázek) je český jazyk, nicméně pro zahraniční účastníky a řečníky (příspěvatelé) bude zajištěno simultánní i konsektivní tlumočení do/z jazyka anglického.

Stupeň utajení prezentovaných informací:

Celkový stupeň utajení konference, resp. všech prezentovaných informací, je **“Neutajované/K distribuci všem účastníkům”**. Distribuce prezentací a dodatečných informací všem účastníkům konference však bude ponechána na rozhodnutí jednotlivých přednášejících, jelikož některá prezentovaná témata mohou být z různých důvodů považována za citlivá (probíhající vyšetřování, atd.).

Program konference:

Pondělí 9. a pátek 13. května 2022 jsou určeny k příjezdu, resp. odjezdu všech účastníků. V pondělí 9. května 2022 budou všichni účastníci konference v době od 09:00 do 17:00 hodin přivítáni/odbaveni v registrační místnosti v rámci ubytovny Šumava (rekreační zařízení Olšina). Žádáme proto, aby všichni registrující uvedli v on-line registračním formuláři předpokládaný čas příjezdu. Samotná konference bude zahájena vystoupením pozvaných hostů zastupujících jednotlivé složky organizačního výboru a to v úterý 10. května v 09:00. Celá konference bude probíhat do pozdního čtvrtečního odpoledne (večera) 12. května 2022. Program konference, včetně jednotlivých prezentovaných témat, bude všem vybraným účastníkům zaslán těsně před zahájením konference, tedy přibližně 2. května 2022.

Obecný program konference bude tematicky zaměřen na následující oblasti:

- představení/popis případů týkajících se použití/výskytu/nálezu výbušných prostředků (munice, NVS, CBRN EOD, prohledávací operace, speciální operace, atd.);
- operační taktiky, techniky a postupy, vývoj/představení nových technologií zaměřených na detekci, identifikaci, odstraňování, neutralizaci nebo likvidaci výbušných prostředků (z různých úhlů pohledu – vojenského, policejního, vzdělávacího, výzkumného, obranného průmyslu);
- poznatky a vývoj v oblasti vyšetřování incidentů výbušného charakteru (před výbuchem, po výbuchu, atd.);
- vývoj v oblasti národních a mezinárodních pyrotechnických/EOD standardů (vzdělávání a příprava, doktríny, institucionalizace získaných poznatků a zkušeností, atd.);
- trendy v bezpečnostní oblasti a z nich vyplývající tvorba schopností účinně eliminovat rizika plynoucí z použití/výskytu výbušných prostředků (se zaměřením na prověřené postupy a identifikované/získané poznatky),
- historické, osobnostní, geografické a další zajímavosti týkající se pyrotechnické a EOD činnosti.

Máte Vy nebo někdo z Vašich kolegů (v souvislosti s výše zmíněným tematickým okruhem nebo i mimo něj) jakýkoliv odborný dotaz týkající se například objasnění specifického problému z pyrotechnické/EOD oblasti? Víte o nějaké části NVS, munice, atd., kterou se Vám či Vaším kolegům ještě nepodařilo identifikovat nebo potřebujete vědět, odkud může součástka pocházet?

Chceme Vám nabídnout následující možnost řešení: Dejte nám vědět svůj dotaz před zahájením konference INMEP 2022, ideálně obrazovou formou prostřednictvím cca. 2-3 snímků Power Pointové prezentace. Poslední snímek této krátké prezentace by měl obsahovat Vaše kontaktní údaje. Takto zpracovaný dotaz nám prosím zašlete na oficiální e-mailovou adresu konference: inmep@seznam.cz.

Těsně před ukončením programu dne 12. května 2022 (v odpoledních hodinách) vyčleníme dostatek času všem tazatelům k prezentaci svých dotazů. Délka této krátké prezentace by neměla přesáhnout 5 minut, přičemž dalších cca. 5-10 minut bude věnováno odpovědím účastníků na Váš dotaz.

Pokud Váš dotaz nebude zodpovězen během celé konference INMEP 2022 (i mimo oficiální program), s Vaším souhlasem jej zařadíme na závěrečný sborník, kde budou uloženy všechny k distribuci uvolněné prezentace a dodatečné materiály. Tento sborník bude na závěr INMEP 2022 poskytnut všem účastníkům konference, na základě přístupového hesla, které obdržíte při registraci. Váš dotaz může být dále analyzován a zodpovězen případně po návratu jednotlivých účastníků ke svým mateřským jednotkám/organizacím.

Místo konání konference a ukázek:

Konference i ukázky budou probíhat v Resortu Olšina (48°46'44.8100", 014°05'34.7230"; MGRS: 33UVQ3336503298). Resort Olšina je místem, kde v minulosti probíhala většina konferencí INMEP. Zároveň se Resort Olšina nachází v bezprostřední blízkosti vojenského výcvikového prostoru Boletice, proto se prosím vyvarujte vstupu/vjezdu do samotného vojenského prostoru. Ke vstupu do tohoto prostoru je stále vyžadováno povolení (viz. mapa č. 2 na konci

těchto pokynů). **Přesná adresa místa konání konference je:** Olšina 338, 38226, Horní Planá, Česká republika. Bližší detaily místa konání a možností, jak se do něj dostat, jsou uvedeny na konci těchto pokynů.

Ubytování:

Každý účastník INMEP 2022 si může vybrat z několika typů ubytování v místě konání konference (viz. on-line registrační formulář na www.inmep.cz).

Cena ubytování je rekreačním zařízením Olšina pro rok 2020 stanovena takto:

- **hotel “Michala”:** 550Kč/osoba/noc,
- **chata “Lesana”:** 550 Kč/osoba/noc,
- **dřevěné chatky, zděné chatky, chata Flora, vila Flora, ubytovna Šumava:** 500 Kč/osoba/pobyt. Tato celková cena (500 Kč) je platná bez ohledu na to, zda účastník v místě konání stráví jednu, dvě, tři nebo čtyři noci.

V případě zájmu o ubytování mimo rekreační zařízení Olšina (například v Českém Krumlově nebo v jiné lokalitě) je na každém účastníkovi, aby si zajistil/rezervoval ubytování sám. Je třeba však mít na paměti, že organizační výbor nebude poskytovat každodenní přepravu pro takto ubytované osoby/skupiny a je na každém účastníkovi, aby si dopravu do/z místa konání konference zajistil sám.

Strava:

V místě konání INMEP 2022 budou každý den podávána tři jídla – snídaně, oběd, večeře. Prvním podávaným jídlem bude večeře v pondělí 9. května a posledním servírovaným jídlem bude snídaně v pátek 13. května 2022. Celková cena denní stravy je 340 Kč (snídaně = 120 Kč, oběd = 120 Kč, večeře = 100 Kč). Veškerá účastníkem objednaná strava musí být zaplacená výhradně v hotovosti (Kč). Přesný čas podávání jednotlivých jídel bude v souladu s programem konference a ukázek upřesněn nejpozději během příjezdu každého účastníka do místa konání INMEP 2022 a dále pak operativně v průběhu samotné konference. Během celého programu, a dále pak i v hodinách mimo program, bude účastníkům k dispozici hotelový bar nabízející základní občerstvení (teplé a studené nápoje, sladké a slané pochutiny, atd.). Je třeba mít však na paměti, že i personál hotelového baru akceptuje jako platbu pouze hotovost (Kč).

Platební metody:

Veškeré platby za stravu, ubytování, občerstvení a upomínkové předměty INMEP 2022 mohou být jednotlivými účastníky uhrazeny pouze v hotovosti (Kč).

Administrativní poplatek:

Před i během konference INMEP 2022 nebude od účastníků vybírán žádný administrativní poplatek. Administrativní poplatek bude vybírán pouze od komerčních subjektů (bezpečnostní a obranný průmysl) a to na individuální bázi v místě konání konference.

Upomínkové předměty pro účastníky konference:

Během konference obdrží každý účastník upomínkový předmět nesoucí oficiální logo INMEP 2022. Organizační výbor bude mít na místě k dispozici (prodeji) i oficiální tričko INMEP 2022. Cena jednoho kusu je 300 Kč. V případě zájmu o zakoupení jednoho či více kusů je nezbytné, aby každý zájemce vyplnil tuto skutečnost v on-line registračním formuláři (www.inmep.cz), kde je nutné specifikovat požadované množství, barvu (černá, zelená nebo červená) a velikost (výběr z S, M, L, XL, XXL, XXXL).

Přeprava:

Jednotliví účastníci jsou zodpovědní za vlastní přepravu do/z místa konání konference, jelikož organizační výbor přepravu organizovat nebude. Přeprava v rámci konference (mezi místem konání konference a jednotlivými lokalitami případných ukázek – úterý až čtvrtek) bude v gesci organizačního výboru, který bude mít pro tyto účely vyčleněn dostatečný počet přepravních prostředků.

Zdravotní zabezpečení:

První pomoc a nezbytná/základní zdravotní péče nebude zajištěna organizačním výborem v místě konání konference/ukázek. Zdravotní péče bude k dispozici v nejbližším oficiálním zdravotnickém zařízení v Horní Plané a v Českém Krumlově (vzdáleném cca. 24 km). Je však nutné mít na paměti, že veškeré náklady související s následnou zdravotní péčí, jsou zodpovědností každého účastníka konference. Během konference budou dodržována aktuálně platná hygienická opatření proti šíření onemocnění COVID-19. Seznam těchto opatření je zveřejněn na stránkách www.inmep.cz.

Registrace:

Pro účely organizace této konference je nutné, aby všichni jednotlivci mající zájem o účast kompletně vyplnili on-line registrační formulář (www.inmep.cz), a to **nejpozději do pátku 29. dubna 2022**. Na registrace provedené po tomto datu nebude brán zřetel. Nejpozději do **6. května 2022** bude každý takto registrovaný zájemce vyrozuměn, zda byla jeho registrace úspěšná či nikoliv.

Při této příležitosti si dovoluujeme rovněž zdůraznit, že jakékoliv odborné příspěvky/vystoupení účastníků budou vítány a v rámci možností bude každému zájemci dán prostor k prezentaci! Zájemci o vystoupení/příspěvek jsou rovněž žádáni, aby tuto skutečnost uvedli v on-line registračním formuláři (dle pokynů v něm uvedených) a tímto oslovili v dostatečném časovém předstihu kontaktní osobu za účelem koordinace všech nezbytných detailů.

Kontaktní osobou je:

Mgr. Ivan NOVOTNÝ

Mobilní telefon: +420608021872

E-mailová adresa: inmep@seznam.cz

Týdenní menu:

Snídaně – bufetový způsob

PO, 9. 5. 2022

Večeře Č. 1 – Segedínský guláš, houskový knedlík
Č. 2 – Sekaná pečeně, brambor, okurka
Č. 3 – Brambory zapečené se sýrem a rajčaty

ÚT, 10. 5. 2022

Oběd *Polévka:* Hovězí vývar s játrovou rýží
Hlavní chod:
Č. 1 – Hovězí pečeně znojemská, rýže
Č. 2 – Moravský vrabec, bramborový knedlík, zelí
Č. 3 – Sýrový talíř, pečivo

Večeře Č. 1 – Roštěná na paprice, houskový knedlík
Č. 2 – Smažený květák, brambor, tatarská omáčka
Č. 3 – Vepřová uzená krkovice, čočka na kyselo, okurka

ST, 11. 5. 2022

Oběd *Polévka:* Slepíčí vývar s nudlemi
Hlavní chod:
Č. 1 – Svičková na smetaně, houskový knedlík
Č. 2 – Zapečený losos s rajčaty, brambor
Č. 3 – Obložený talíř, pečivo

Večeře Č. 1 – Špagety s bazalkovým pestem
Č. 2 – Vepřový řízek smažený, bramborový salát
Č. 3 – Rizoto s kuřecím masem

ČT, 12. 5. 2022

Oběd *Polévka:* Gulášová
Hlavní chod:
Č. 1 – Zeleninový salát se sýrem a šunkou
Č. 2 – Vepřová kotleta s bramboráčky
Č. 3 – Hovězí pečeně přírodní, rýže

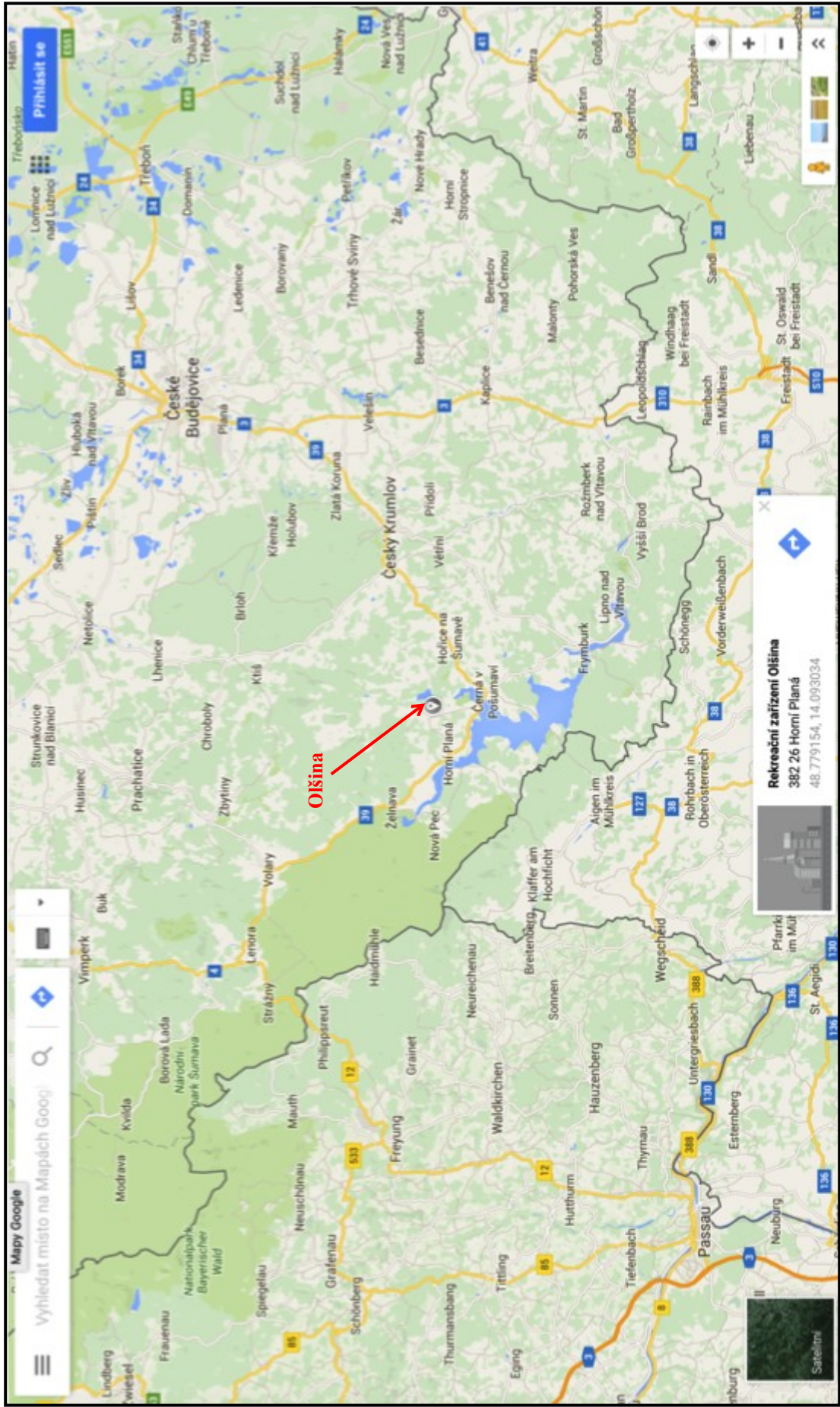
Večeře Č. 1 – Katův šleh, rýže
Č. 2 – Kuřecí stehno pečené, brambor
Č. 3 – Těstovinový salát

PÁ, 13. 5. 2022

Snídaně – bufetový způsob

Celková cena denní stravy je 340 CZK (Snídaně – 120Kč; Oběd – 120 Kč; Večeře – 100Kč)

Výběr stravy prosím uveďte v on-line registračním formuláři (dle pokynů v něm uvedených)



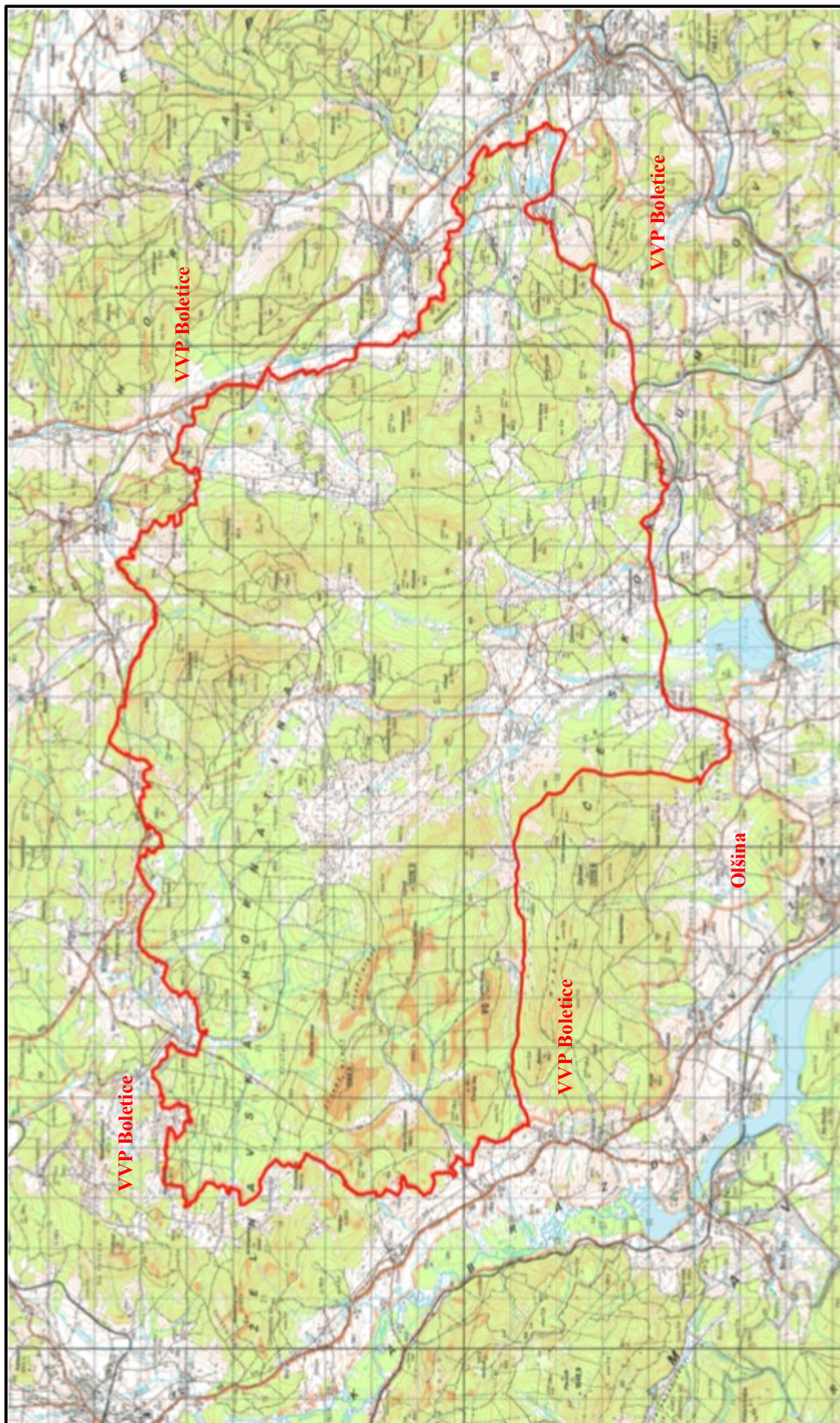
Mapy Google

Vyhledat místo na Mapách Goog

Oišina

Rekreční zařízení Oišina
382 26 Horní Planá
48.779154, 14.093034

Satelitní



VVP Boletice

VVP Boletice

VVP Boletice

VVP Boletice

Olšina

